

# ARC Flex EX

## Flexibele drukknop-besturing



**De ARC Flex EX is de meest universeel toepasbare radiografische afstandsbesturing uit ons assortiment. De EX handzenders zijn er in 3 modellen; met 4, 8 of 12 drukknoppen in 2-traps uitvoering.**

### Algemene kenmerken

- Veilig en betrouwbaar, PL=d conform EN-ISO 13849-1
- Vuil- en vocht bestendig, IP66
- Ergonomische vormgeving
- Slag- en stootvast
- Uitgebreide configuratiemogelijkheden
- Inclusief stoothoes, acculader en 2 Ni-MH accu's
- Ontvangers standaard voorzien van 1 meter aansluitkabel



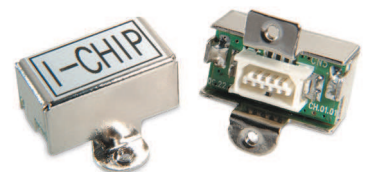
De handzenders zijn ergonomisch voorgegeven, robuust en toch compact en licht in gewicht. Door de IP66 behuizing zijn ook vocht, olie en stof geen bedreiging. De behuizing is gemaakt van een nylon/glasvezel composiet en is daarmee uitermate slag- en stootvast. De rubber stoothoes vormt nog een extra bescherming in de meest ruwe omgevingen en geeft de operator extra grip op de zender. De heupriem biedt de operator de mogelijkheid om beide handen vrij te maken voor andere werkzaamheden.

Ook met werkhandschoenen zijn de drukknoppen gemakkelijk te bedienen en de trappen duidelijk voelbaar. Optioneel kunnen drukknoppen worden vervangen door 2- of 3-standen draaischakelaars.

Afhankelijk van het aantal benodigde functies wordt een set geleverd met de z.g. Compact óf Standard ontvanger. De ontvangers zijn standaard voorzien van een interne antenne en 1 meter aansluitkabel.

Door de uitgebreide configuratie-opties kunnen de besturingen voor bijna alle toepassingen geschikt worden gemaakt. Daarnaast behoren master-slave, tandem en multi-zender systemen ook tot de mogelijkheden.

De zender is intern voorzien van een verwisselbare I-chip. Hierin staan de meest belangrijke instellingen opgeslagen, die zo in een andere zender of ontvanger kunnen worden overgezet.



De intelligente accu-lader, met optionele wandhouder, maakt het mogelijk om zowel de zender als een reserve-accu gelijktijdig te laden, voor volcontinue inzetbaarheid.

# ARC Flex EX

## Specificaties

Algemeen	
Frequentieband	433.050 - 434.750 MHz
Aantal kanalen	62
Kanaalselectie	Vast of automatisch
Modulatie	PLL, CRC check en Hamming-code
Bereik onder open omstandigheden	>100 meter
Responstijd	40 - 60 ms
Beschermingsklasse	IP66
Omgevingstemperatuur, tijdens bedrijf	-25 °C - +75 °C
Bedrijfsduur accu	>48 uur

## Handzenders

Type	Flex 4EX
Functies	4
Voeding	2,4 V NiMH accu
Afmetingen (lxbxd)	138 x 69 x 34 mm
Gewicht	192 g

Type	Flex 8EX
Functies	8
Voeding	2,4 V NiMH accu
Afmetingen (lxbxd)	184 x 69 x 34 mm
Gewicht	242 g

Type	Flex 12EX
Functies	12
Voeding	2,4 V NiMH accu
Afmetingen (lxbxd)	230 x 69 x 34 mm
Gewicht	296 g



Flex 4EX



Flex 8EX



Flex 12EX



Flex Compact



Flex Standard

## Ontvangers

Type	Flex Compact
Functierelais	9
Schakelvermogen	8 A, 250 VAC
Voeding	12-34 VDC 24/42/48 VAC 110/230/400/460 VAC
Afmetingen (lxbxd)	180 x 150 x 82 mm
Gewicht	2,100 kg

Type	Flex Standard
Functierelais	26
Schakelvermogen	8 A, 250 VAC
Voeding	12-34 VDC 24/42/48 VAC 110/230/400/460 VAC
Afmetingen (lxbxd)	363 x 228 x 70 mm
Gewicht	2,5 kg



ELMEC Handels- en ingenieursbureau bv  
 Geloërveldweg 6 • 5951 DH Belfeld (NL)  
 Tel. +31(0)77 373 56 60 • Fax +31(0)77 373 62 40  
 www.elmec.nl • info@elmec.nl

- Hijstechniek
- Aandrijftechniek
- Hijsmiddelen
- Inspectie en onderhoud
- Keuren, testen & certificeren
- Radiografische afstandsbesturingen
- LED verlichting