



**De ARC Flex JX is een flexibele radio-
grafische joystick-besturing met uitgebreide
configuratie opties. De JX handzender
is standaard voorzien van twee dubbel-
assige joysticks met maximaal 5 trappen
in elke richting. Daarnaast zijn er diverse
drukknoppen en keuzeschakelaars mogelijk.**

Algemene kenmerken

- Veilig en betrouwbaar, PL=d conform EN-ISO 13849-1
- Vuil- en vocht bestendig, IP66
- Ergonomische vormgeving
- Slag- en stootvast
- Uitgebreide configuratiemogelijkheden
- Uitgebreide opties: IR-vrijgave, tilt-controle, proportionele uitgangen etc.
- Inclusief acculader en 2 Ni-MH accu's



De handzender is ergonomisch voorgegeven, robuust en toch compact. Door de IP66 behuizing zijn ook vocht, olie en stof geen bedreiging. De behuizing is gemaakt van een nylon/glasvezel composiet, uitermate slag- en stootvast en daarmee geschikt voor de meest ruwe omgevingen. De heupriem biedt de operator de mogelijkheid om beide handen vrij te maken voor andere werkzaamheden.

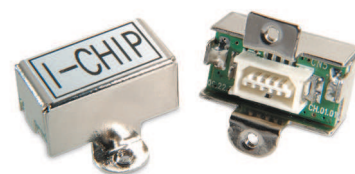
De joysticks bieden de operator controle door de duidelijk voelbare overgangen tussen de trappen. Het aantal trappen is maximaal 5, maar kan ook begrensd worden naar wens. Ook de extra functies, in de vorm van drukknoopjes, wipschakelaars of draaischakelaar, kunnen naar wens worden aangepast.

De zender is daarnaast standaard voorzien met een instelbare tilt-controle; deze functie schakelt het systeem uit als de zender onder een hoek van 45° of meer komt te staan, bijvoorbeeld doordat deze valt. Zowel zender als ontvanger hebben een display voor het aangeven van status-informatie en systeem-meldingen.

Optioneel kan het systeem worden voorzien van infra-rood vrijgave, waardoor er, bij inschakelen, zichtcontact nodig is tussen operator en kraan of machine.

De ontvanger biedt een groot aantal uitgangrelais, maar kan ook met proportionele uitgangen worden uitgerust.

De zender is intern voorzien van een verwisselbare I-chip. Hierin staan de meest belangrijke instellingen opgeslagen, die zo in een andere zender of ontvanger kunnen worden overgezet.



Door de uitgebreide configuratie-opties kan de besturing voor bijna alle toepassingen geschikt worden gemaakt. Daarnaast behoren master-slave, tandem en multi-zender systemen ook tot de mogelijkheden.

ARC Flex JX

Specificaties

Algemeen	
Frequentieband	433.050 - 434.750 MHz
Aantal kanalen	62
Kanaalselectie	Vast of automatisch
Modulatie	PLL, CRC check en Hamming-code
Bereik onder open omstandigheden	tot >100 meter
Responstijd	40 - 60 ms
Beschermingsklasse	IP66
Omgevingstemperatuur, tijdens bedrijf	-25 °C - +75 °C
Bedrijfsduur accu	>48 uur

Handzender

Type	Flex JX
Zendvermogen	2 - 10 mW
Voeding	6 V NiMH accu
Afmetingen (lxbxd)	247 x 145 x 180 mm
Gewicht	1,8 kg



Ontvanger

Type	Flex JX Standard
Funcierelais	42
Schakelvermogen	8 A, 250 VAC
Voeding	12-34 VDC 24/42/48 AC 110/230/400/460 VAC
Afmetingen (lxbxd)	345 x 240 x 108 mm
Gewicht	3,65 kg



ELMEC Handels- en ingenieursbureau bv
Geloërveldweg 6 • 5951 DH Belfeld (NL)
Tel. +31(0)77 373 56 60 • Fax +31(0)77 373 62 40
www.elmec.nl • info@elmec.nl

- Hijstechniek
- Aandrijftechniek
- Hijsmiddelen
- Inspectie en onderhoud
- Keuren, testen & certificeren
- Radiografische afstandsbesturingen
- LED verlichting